

Pharmacy and Laboratory Refrigerator

Advance Line

Modelo · Model

MLRA 700 S

Ref.

801085V100

EAN:5601359885109

HSCode:84185019



W 720
D 840
H 2040



535



128



+2/+16

Descrição

Equipamento versátil que pode ser utilizado tanto para farmácia como laboratório.

Excelente estabilidade, uniformidade e precisão de temperatura, garantida através do isolamento de 80 mm em poliuretano Base Água, sistema de refrigeração com frio ventilado a ar forçado e descongelação automática, bem como uma rápida recuperação de temperatura após abertura de porta. O setpoint definido de fábrica é de +5°C, podendo facilmente ser ajustado no intervalo entre +2°C a +16°C. Com homogeneidade de temperatura interna de +/-2,5°C. Dispõe de um orifício de 5mm de diâmetro de passagem de sonda de dispositivo de monitorização externo. O interior em aço inoxidável e exterior em chapa especial plastificada evita o aparecimento de corrosão com a utilização.

De serie com fechadura para evitar acessos indevidos, 4 prateleiras amovíveis em aço plastificado para evitar corrosão, porta opaca reversível com retorno automático à posição de fechada, iluminação led aquando da abertura de porta, puxador de design ergonómico e fácil limpeza, e 4 rodas (2 com travão) para fácil movimentação do equipamento.

Características técnicas e de construção sujeitas a variações sem aviso prévio.
Technical and construction features are subject to change without notice.

medgree.com

Title Pres.

Versatile equipment that can be used for both pharmacy and laboratory.

Excellent stability, uniformity and temperature accuracy, guaranteed through the 80 mm water-based polyurethane insulation, refrigeration system with air forced ventilated cold and automatic defrosting, as well as a quick temperature recovery after opening the door. The factory setpoint is +5°C, which can easily be adjusted in the range between +2°C and +16°C. With internal temperature homogeneity of +/-2,5°C. It has a hole with diameter 5mm to pass a probe for external monitoring system. The interior in stainless steel and exterior in special plasticized steel prevents the appearance of corrosion with use.

Standard with lock to prevent unauthorized access, 4 removable shelves in plastic coated steel to prevent corrosion, reversible solid door with automatic return to the closed position, led lighting when opening door, handle with ergonomic design and easy cleaning, and 4 swivel (2 with brake) for easy equipment movement.

A proud member of  Olitrem family

Características Advance line

Termostato Advance Advance Controller



Características

Fácil e intuitivo

Gestão simplificada do equipamento

Controlo preciso

Sonda NTC com precisão de 0,1° C

Display interativo

Com bloqueio de teclado

Alarmes visíveis e sonoros

Temperatura alta
Temperatura baixa
Porta aberta
Falha na sonda
Falha de corrente

Teste de Alarmes

Verificação de funcionalidade dos alarmes

Termostato de segurança

Dupla segurança para evitar que a temperatura baixe dos +2°C

Relógio tempo real

Definição de ano, mês, hora, minutos e segundos para gravação de dados

Identificação de equipamento

Definição de número de série do equipamento no termostato para controlo de registos

Controlo de humidade (OPCIONAL)

Se ativo, permite monitorizar a humidade no interior do equipamento

Datalogger

Consulta de temperatura máxima/mínima e últimos alarmes no display.

Sonda de produto

Sonda adicional com simulador de massa, permitindo simular a temperatura do produto em qualquer parte do equipamento.

USB

Para download dos registos em ficheiro PDF, garantindo assim que os dados não podem ser mudados.

Registos

Registo gráfico e em tabela dos seguintes dados: Temperatura Sonda 1; Temperatura sonda 2 (simulador de massa); Alarmes; humidade (se ativa a função). *com leituras de 10 em 10 minutos e com capacidade para 2 anos de dados (ajustável até 10 anos com leitura a cada 60 minutos)

Bateria

Em caso de falha de energia. Com capacidade para manter alarmes e registos ativos por um período até 26 horas.

Saída Alarme remoto e RS 485

Contacto livre de potencial para ligação aos alarmes externos e saída RS 485 para ligação a sistemas de gestão de edifícios.

Features

Easy and intuitive

Simplified equipment management

Precise control

NTC probe with a precision 0,1°C

Interactive Display

with keyboard lock.

Audible and visible alarms

High temperature
Low temperature
Open door
Probe failure
Power failure

Alarm Test

Test of the functionality of the alarms

Safety controller

Double safety to prevent the temperature from dropping from +2°C

Real time clock

Year, month, hour, minutes and seconds for data recording definition.

Equipment identification

Definition of the equipment serial number in the thermostat for register control.

Humidity control (OPTIONAL)

If active, it allows monitoring the humidity in the inside the equipment

Datalogger

Query maximum/minium temperatures and last alarms in display.

Product probe

Probe with mass simulator, allowing to simulate the product temperature in any part of the equipment.

USB

Records are downloaded as PDF file, thus ensuring that the data cannot be changed.

Records

Graphical and tabular record of the following data: Probe 1 Temperature; Temperature Probe 2 (mass simulator); Alarms; Humidity (if you activate the function). *with readings every 10 minutes and with a capacity for 2 years of data (adjustable until 10 years with readings each 60 mins)

Battery

In case of power failure. Capable of keeping alarms and logs active for up to 26 hours.

Remote alarm output and RS 485

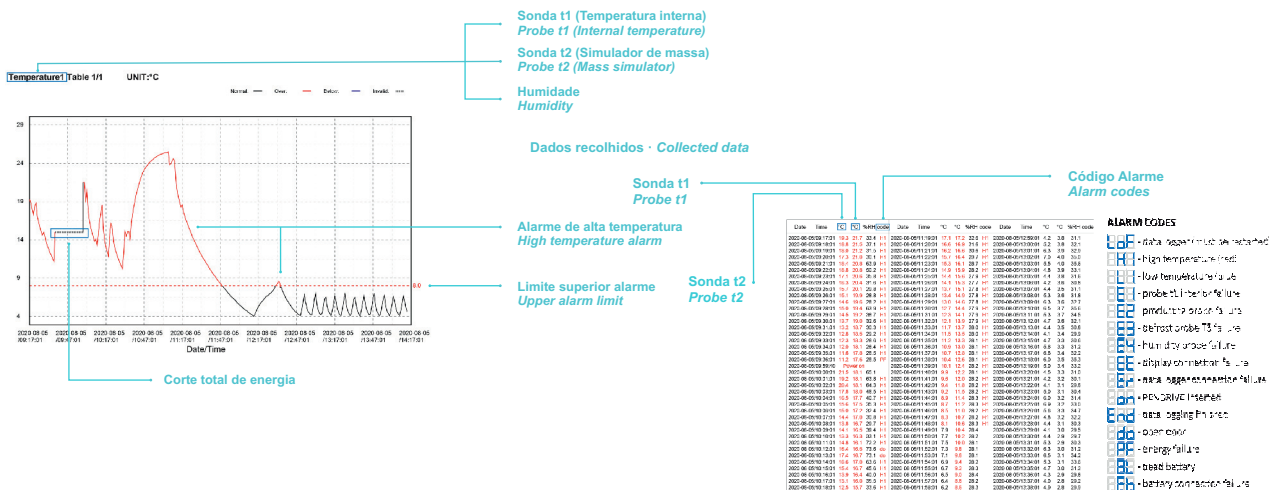
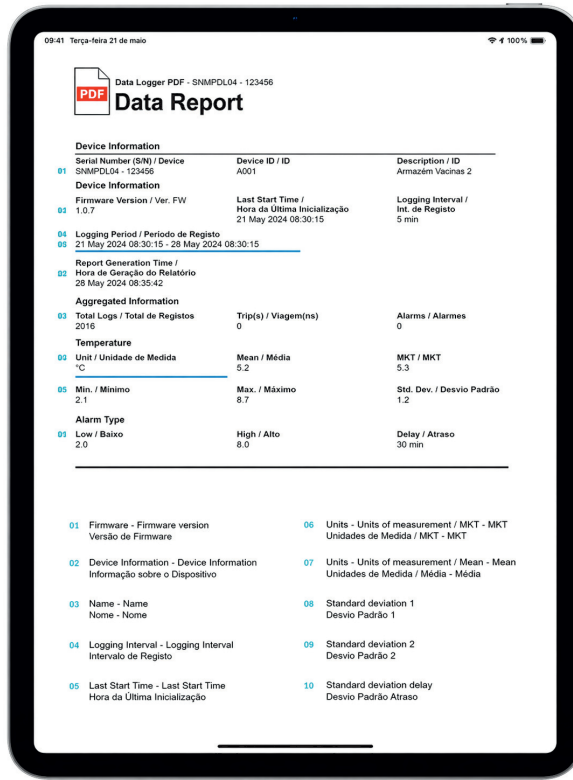
Tension free contact for connection to external alarms and RS 485 for connection to building management systems

Termostato Advance Registos USB

Advance Controller USB Logs

O termostato Advance faz o registo da performance de temperatura do equipamento em 2 pontos e dos alarmes, com leituras de 10 em 10 minutos e com capacidade para 2 anos de dados. Estes, podem ser retirados através da porta USB, gerando um ficheiro em pdf conforme exemplo em baixo.

The Advance thermostat records the unit's temperature performance at two measurement points, as well as alarm events, with readings taken every 10 minutes and storage capacity for up to two years of data. These records can be downloaded via the USB port, generating a PDF file as shown in the example below.



Características técnicas e de construção sujeitas a variações sem aviso prévio.
Technical and construction features are subject to change without notice.

Pharmacy and Laboratory Refrigerator Advance Line

Modelo · Model

MLRA 700 S

Ref.

801085V100

Características · Characteristics

- 01 Termostato Linha Advance
Advance Line controller
- 02 Furo para sonda externa
Hole for external probe
- 03 Interior inox
Inside inox
- 04 Sonda adicional para produto (simulador de massa)
Additional probe for product temperature (mass simulator)
- 05 Iluminação topo
LED Light
- 06 USB para retirar dados
USB port for data
- 07 Alarme remoto e Termostato de segurança
Remote alarm and Safety controller



Pharmacy and Laboratory Refrigerator

Advance Line

Modelo · Model

MLRA 700 S

Ref.

801085V100

Características Técnicas

Technical Features

Largura interior	Internal width	560 mm
Profundidade interior	Internal depth	665 mm
Altura interior	Internal height	1440 mm
Isolamento	Insulation	80 mm
Tipo de isolamento	Insulation type	Poliuretano de alta densidade com base de água 42Kg/m ³ High density water base polyurethane 42Kg/m ³
Volume bruto	Gross volume	535 Lts
Volume líquido	Liquid volume	485 Lts
Peso líquido	Net weight	128 Kg
Peso com embalagem	Weight with packaging	150 Kg
Material interior	Interior material	Aço inox AISI 304 Stainless Steel AISI 304
Material exterior	Exterior material	Chapa Plastificada Branca (Skinplate) White Coated Steel
Material traseiro	Back material	Aço Galvanizado Galvanized Steel
Prateleiras	Shelves	4x(650x530) em Aço Plastificado 4x(650x530) in Plasticized Steel
Peso max. / Prateleira	Max. weight / Shelves	35 Kg
Nº gavetas (Standart / Max)	Nº drawers (Standart / Max)	— / 8Kg
Peso max. / Gaveta	Max. weight / Drawer	30 Kg
Tipo de rodas / Pés	Wheel type / Feet	2 Swivel + 2 Swivel with brake 2 Rodas Giratórias + 2 Giratórias com travão
Porta	Door	<input checked="" type="radio"/> Opaca · Solid <input type="radio"/> Vidro · Glass
Porta reversível	Reversible door	<input checked="" type="radio"/> SIM · YES <input type="radio"/> NÃO · NO
Fechadura	Lock	<input checked="" type="radio"/> SIM · YES <input type="radio"/> NÃO · NO
Descongelação	Defrost	<input checked="" type="radio"/> Automática · Automatic <input type="radio"/> Manual · Manual
Condensador	Condenser	<input checked="" type="radio"/> Ventilado · Ventilated <input type="radio"/> Estático · Static
Evaporador	Evaporator	<input checked="" type="radio"/> Ventilado · Ventilated <input type="radio"/> Estático · Static
Iluminação	Lighting	<input checked="" type="radio"/> SIM · YES <input type="radio"/> NÃO · NO
Buraco Sonda Externa	External probe hole	<input checked="" type="radio"/> SIM · YES <input type="radio"/> NÃO · NO
Potência Potência Frigorífica	Power Cooling Capacity	315 W 349 W
Tensão Freq.	Tension Freq.	230V/50 Hz
Comprimento cabo de alimentação	Power supply length	3 m
Consumo	Consumption	490 Kwh/ano 490 Kwh/year
Nível de Ruído	Noise Level	< 50 dBa
Termostato	Controller	Digital ADVANCE
Gás	Gas	R290
Carga de gás	Gas load	90 g

Características técnicas e de construção sujeitas a variações sem aviso prévio.
Technical and construction features are subject to change without notice.

Pharmacy Refrigerator DIN 58345

Advance Line

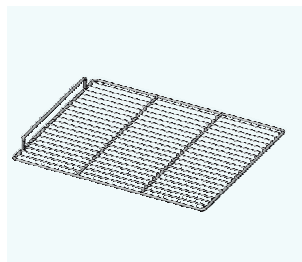
Modelo · Model

MLRA 700 S

Ref.

801085V100

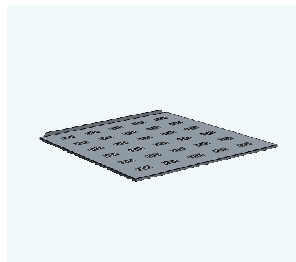
Acessórios · Accessories



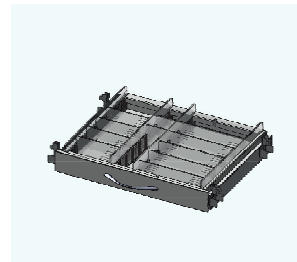
Prateleira · Shelf
Cód. 521455_008



Kit Calha Suporte Prateleira · Shelf Holder Kit
Cód. 129049_7



Prateleira Inox · Inox Shelf
Cód. 107464



Kit Gaveta · Drawers Kit
Cód. 129043V0749



Embalagem Madeira · Wood Package



Exterior em Inox · Outside Inox
Cód. 129045V0629

Pharmacy Refrigerator DIN 58345

Advance Line

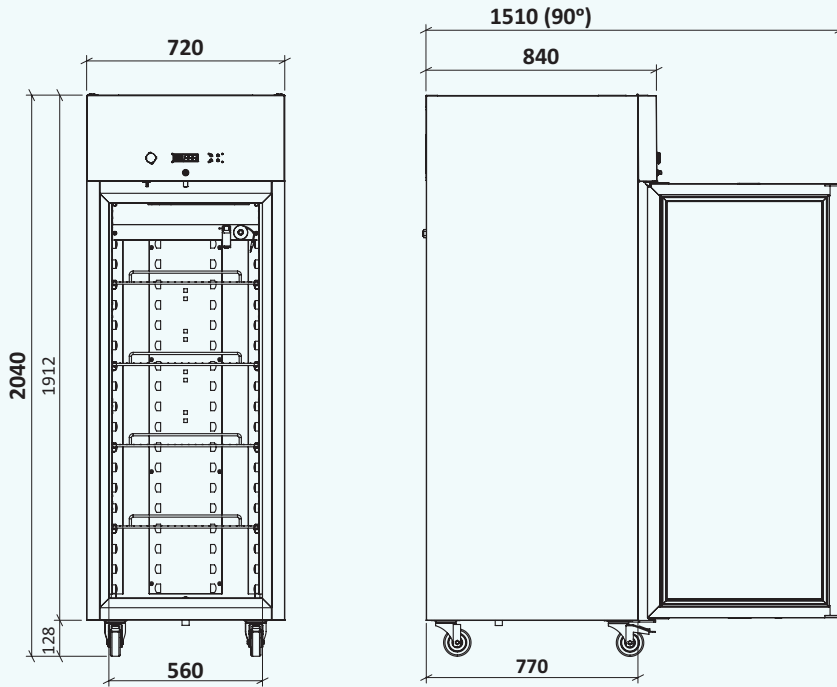
Modelo · Model

MLRA 700 S

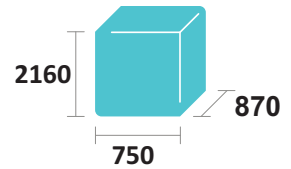
Ref.

801085V100

Desenho Técnico · Technical Drawing



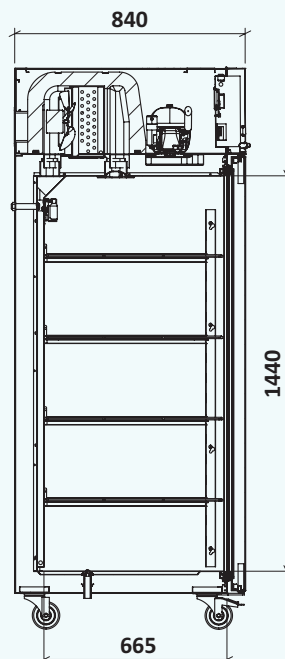
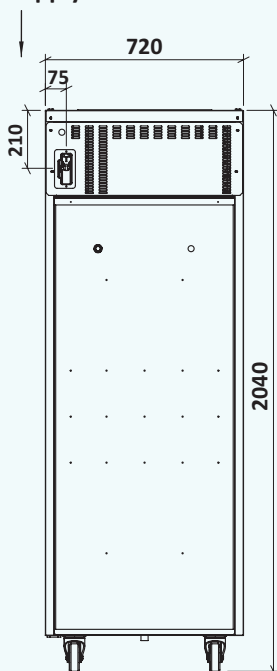
Dimensões embalagem (mm)
Package dimensions (mm)



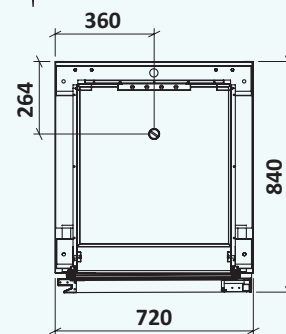
Capacidade de Carga (unid)
Load Capacity (unit)

TIR	20"	40"
45	18	39

Cabo Alimentação Power Supply



Esgoto Drain



Características técnicas e de construção sujeitas a variações sem aviso prévio.
Technical and construction features are subject to change without notice.