

# Pharmacy and Laboratory Refrigerator Easy Line

Modelo · Model

MLRE 450 G

Ref.

800906V1800

EAN: 5601359906187

HSCode: 84185019



W 600  
D 700  
H 1865

 454  
 105  
 +2/+16

## Descrição

Equipamento versátil que pode ser utilizado tanto para farmácia como laboratório.

Excelente estabilidade, uniformidade e precisão de temperatura, garantida através do isolamento de 50 mm em poliuretano Base Água, sistema de refrigeração com frio ventilado e descongelação automática, bem como uma rápida recuperação de temperatura após abertura de porta. O setpoint definido de fábrica é de +5°C, podendo facilmente ser ajustado no intervalo entre +2°C a +16°C. Com homogeneidade de temperatura interna de +/-3°C. O interior e exterior em chapa especial plastificada evita o aparecimento de corrosão com a utilização. Dispõe de um orifício de 12mm de diâmetro para passagem de sonda de dispositivo de monitorização externo.

De série com fechadura para evitar acessos indevidos, 5 prateleiras amovíveis em aço plastificado para evitar corrosão, porta de vidro duplo temperado baixo emissivo, reversível e com retorno automático à posição de fechada, iluminação led, puxador de design ergonómico e fácil limpeza, e 4 deslizadores com dois pés niveladores para fácil movimentação do equipamento.

Características técnicas e de construção sujeitas a variações sem aviso prévio.  
Technical and construction features are subject to change without notice.

[medgree.com](http://medgree.com)

## Title Pres.

Versatile equipment that can be used for both pharmacy and laboratory.

Excellent stability, uniformity and temperature accuracy, guaranteed through the 50 mm water-based polyurethane insulation, refrigeration system with ventilated cold and automatic defrosting as well as a quick temperature recovery after opening the door. The factory setpoint is +5°C, which can easily be adjusted in the range between +2°C and +16°C. With internal temperature homogeneity of +/-3°C. The interior and exterior in special plasticated steel prevents the appearance of corrosion with use. It has a hole with diameter 12mm to pass a probe for external monitoring system.

Standard with lock to prevent unauthorized access, 5 removable shelves in plastic coated steel to prevent corrosion, double tempered low-emission glass door, reversible and with automatic return to the closed position led light in handle with ergonomic design and easy cleaning, and 4 rollers with 2 levellers for easy equipment movement.

A proud member of  Olitrem family

# Características Easy line

## Termostato Easy Easy Controller



### Características

#### Fácil e intuitivo

Gestão simplificada do equipamento

#### Controlo preciso

Sonda NTC com precisão de 0,1°C

#### Alarmes visíveis e sonoros

Temperatura alta  
Temperatura baixa  
Porta aberta  
Falha na sonda

#### Termostato de segurança

Dupla segurança para evitar que a temperatura baixe dos +2°C

#### Saída Alarme Remoto

Contacto livre de potencial para ligação a alarmes externos

#### Datalogger

Consulta de temperatura máxima e mínima nas ultimas 72 horas no display

#### Wi-Fi (opcional)

Para monitorização remota do equipamento e envio de alertas

### Features

#### Easy and intuitive

Simplified equipment management

#### Precise control

NTC probe with a precision 0,1°C

#### Audible and visible alarms

High temperature  
Low temperature  
Open door  
Probe failure

#### Safety controller

Double safety to prevent the temperature from dropping from +2°C

#### Remote alarm output

Tension free contact for connection to external alarms

#### Datalogger

Query maximum and minimum temperatures on last 72 hours on display

#### Wi-Fi (optional)

For remote monitoring of the equipment and alert messages

# Termostato Easy Ligação EVlink

## Easy Controller Evlinc Connection

Aplicação disponível para sistemas IOS e ANDROID para interação com o termostato do equipamento, através de Wi-Fi. Desta forma tem acesso no seu dispositivo móvel, através do acessório Evlinking Wi-Fi, ao estado de preservação dos seus produtos, bem como receber alertas em caso de desvios e alarmes.

*Application available for IOS and ANDROID systems for interaction with the equipment controller, via Wi-Fi. This way, through the EVlinking Wi-Fi accessory, you have access to the state of preservation of your products, as well as receive alerts in case of alarms.*

O EVlinking Wi-Fi é um módulo de hardware com conectividade Wi-Fi que pode ser ligado ao termostato da linha Easy, para aceder às funcionalidades da plataforma cloud EPoCA® ou de outros sistemas de controlo ou aquisição de dados através do protocolo MODBUS TCP.

Para permitir a integração com sistemas do cliente, o módulo EVlinking Wi-Fi pode também ser ligado a dispositivos de terceiros utilizando o protocolo MODBUS RTU através da porta RS-485.

O EVlinking Wi-Fi é facilmente configurado a partir de um navegador web ou da aplicação dedicada EPoCA Start, disponível tanto para Android como para IOS.

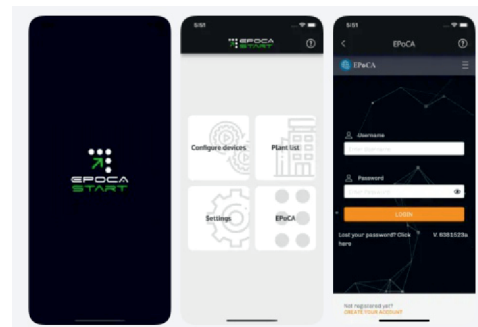
*The EVlinking Wi-Fi is a hardware module with Wi-Fi connectivity that can be connected to thermostats from the Easy range to access the functionalities of the EPoCA® cloud platform or other control or data acquisition systems via the MODBUS TCP protocol.*

*To enable integration with customer systems, the EVlinking Wi-Fi module can also be connected to third-party devices using the MODBUS RTU protocol through the RS-485 port. The EVlinking Wi-Fi is easily configured via a web browser or through the dedicated EPoCA Start app, available for both Android and iOS.*



APP dedicada para conexão remota ao equipamento.

*Dedicated application for remote equipment connectivity.*

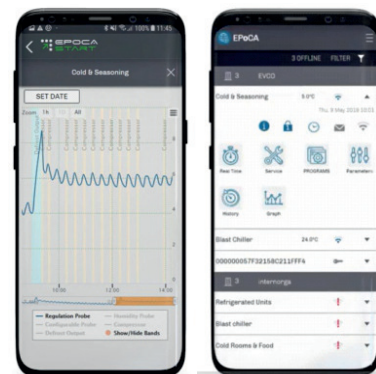


### A aplicação permite-lhe:

- Ver eventos em tempo real e receber alertas automáticos por email;
- Aceder a configurações do equipamento e ajustar setpoint;
- Consultar gráficos de funcionamento do equipamento;
- Consultar histórico de dados;

*The application allows you to:*

- View events in real time and receive automatic email alerts;
- Access equipment settings and adjust the setpoint;
- View equipment operating graphs;
- Consult historical data;



# Pharmacy and Laboratory Refrigerator Easy Line

Modelo · Model  
MLRE 450 G

Ref.  
800906V1800

## Características · Characteristics

- 01 Termostato Linha Easy  
*Easy Line controller*
- 02 Furo para sonda externa  
*Hole for external probe*
- 03 Opção de Gaveta  
*Sliding drawer as option*
- 04 Fechadura de série  
*Lock included*
- 05 Puxador externo  
*External handle*
- 06 Termostato segurança  
*Safety thermostat*



# Pharmacy and Laboratory Refrigerator

## Easy Line

Modelo · Model

MLRE 450 G

Ref.

800906V1800

### Características Técnicas Technical Features

Largura interior	Internal width	480 mm
Profundidade interior	Internal depth	500 mm
Altura interior	Internal height	1724 mm
Isolamento	Insulation	50 mm
Tipo de isolamento	Insulation type	Poliuretano de alta densidade com base de água 42Kg/m <sup>3</sup> High density water base polyurethane 42Kg/m <sup>3</sup>
Volume bruto	Gross volume	454 Lts
Volume líquido	Liquid volume	375 Lts
Peso líquido	Net weight	105 Kg
Peso com embalagem	Weight with packaging	118 Kg
Material interior	Interior material	Chapa Plástica revestida em aço (Skinplate) White Coated Steel
Material exterior	Exterior material	Chapa Plástica revestida em aço (Skinplate) White Coated Steel
Material traseiro	Back material	Poliestireno de Alta densidade High Density Polystyrene
Prateleiras	Shelves	5x(475x470) em Aço Plástico revestido 5x(475x470) in Plastic Coated Steel
Peso max. / Prateleira	Max. weight / Shelves	23 Kg
Nº gavetas (Standart / Max)	Nº drawers (Standart / Max)	— / 14
Peso max. / Gaveta	Max. weight / Drawer	23 Kg
Tipo de rodas / Pés	Wheel type / Feet	4 Deslizadores + 2 Niveladores 4 Rollers + 2 Levelers
Porta	Door	<input type="radio"/> Opaca · Solid <input checked="" type="radio"/> Vidro · Glass
Porta reversível	Reversible door	<input checked="" type="radio"/> SIM · YES <input type="radio"/> NÃO · NO
Fechadura	Lock	<input checked="" type="radio"/> SIM · YES <input type="radio"/> NÃO · NO
Descongelação	Defrost	<input checked="" type="radio"/> Automática · Automatic <input type="radio"/> Manual · Manual
Condensador	Condenser	<input type="radio"/> Ventilado · Ventilated <input checked="" type="radio"/> Estático · Static
Evaporador	Evaporator	<input checked="" type="radio"/> Ventilado · Ventilated <input type="radio"/> Estático · Static
Iluminação	Lighting	<input checked="" type="radio"/> SIM · YES <input type="radio"/> NÃO · NO
Buraco Sonda Externa	External probe hole	<input checked="" type="radio"/> SIM · YES <input type="radio"/> NÃO · NO
Potência   Potência Frigorífica	Power   Cooling Capacity	220 W   337 W
Tensão   Freq.	Tension   Freq.	230V/50 Hz
Comprimento cabo de alimentação	Power supply length	2,5 m
Consumo	Consumption	675 Kwh/ano 675 Kwh/year
Nível de Ruído	Noise Level	< 50 dBa
Homogeneidade	Homogeneity	+/-3°C
Termostato	Controller	Digital   EASY
Gás	Gas	R600a
Carga de gás	Gas load	46 g

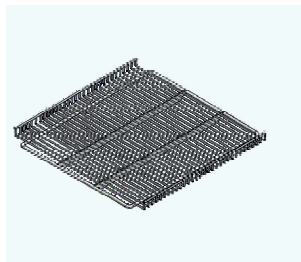
Características técnicas e de construção sujeitas a variações sem aviso prévio.  
Technical and construction features are subject to change without notice.

# Pharmacy and Laboratory Refrigerator Easy Line

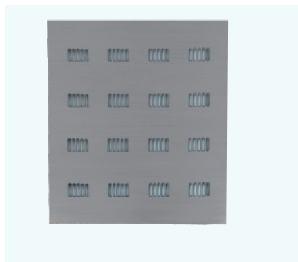
Modelo · Model  
MLRE 450 G

Ref.  
800906V1800

## Accessórios · Accessories



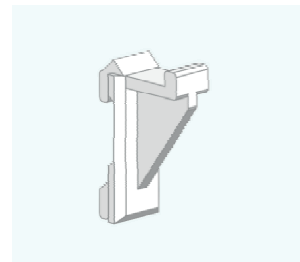
Prateleira · Shelf  
Cód. 007122\_0500



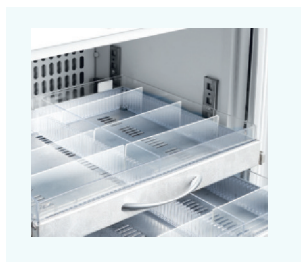
Prateleira Inox · Innox Shelf  
Cód. 108666



Interior Inox · Inside Innox  
Cód. 129045\_2



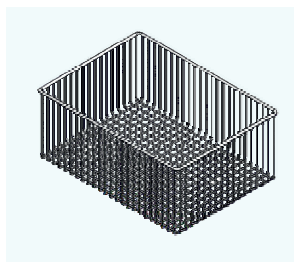
Dentel - Suporte Prateleira · Shelf Holder  
Cód. 004042\_002



Kit Gaveta · Drawer Kit  
Cód. 129043V1300



Kit Wi-Fi Conec · vidade Easy  
Easy Conec · vity Wi-Fi Kit  
Cód. 129076V0000



Cesto · Basket  
Cód. 003356\_100



Embalagem Madeira · Wood Package



Exterior em Inox · Outside Innox  
Cód. 129045V0629

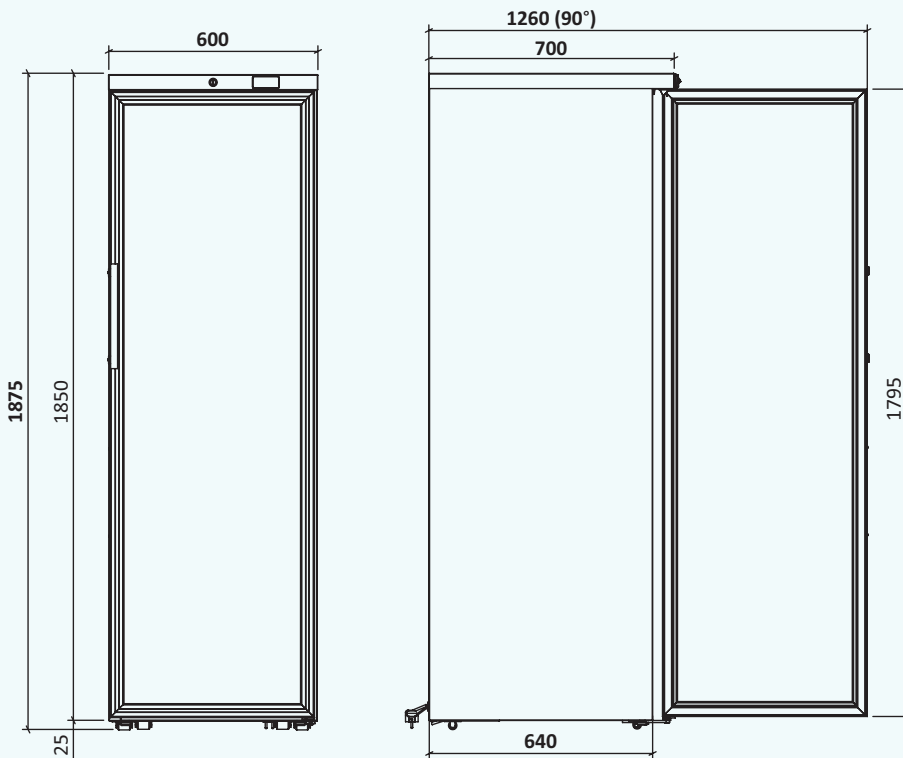
# Pharmacy and Laboratory Refrigerator

## Easy Line

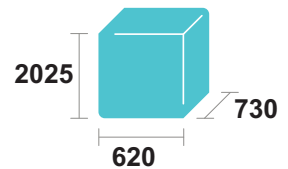
Modelo · Model  
MLRE 450 G

Ref.  
800906V1800

### Desenho Técnico · Technical Drawing

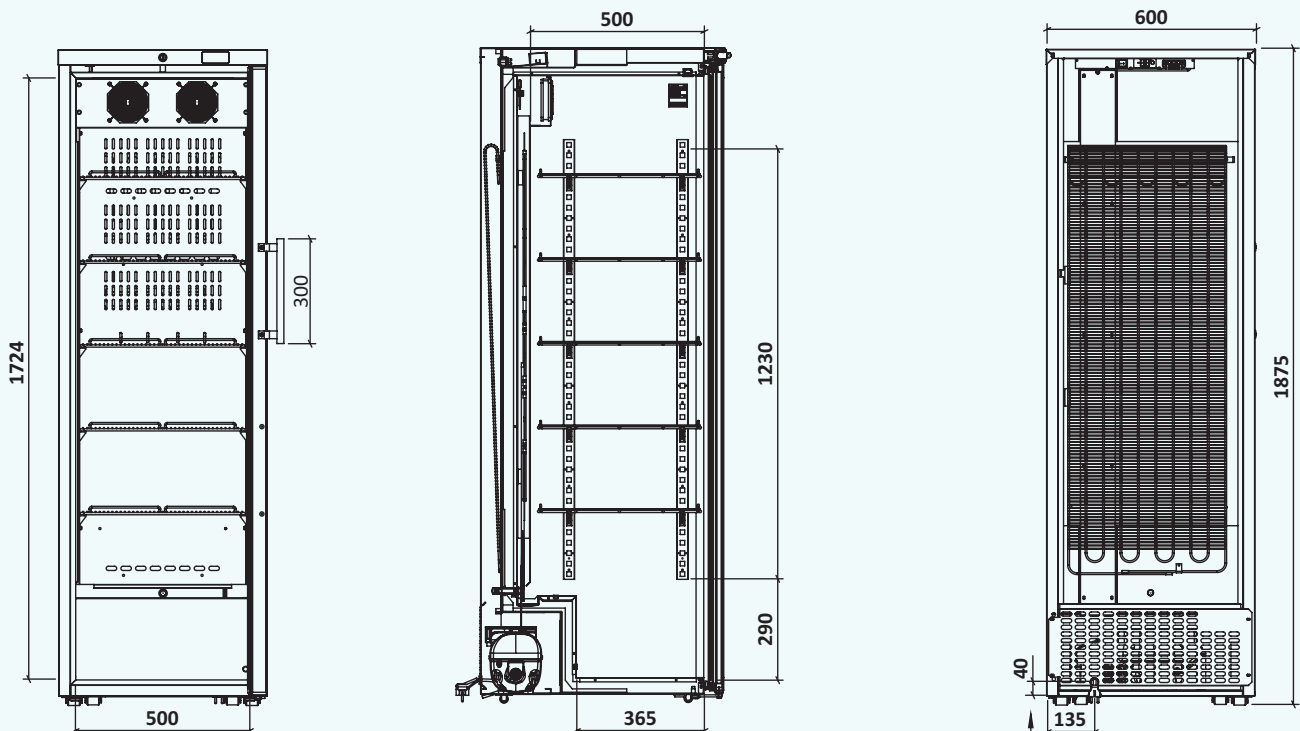


Dimensões embalagem (mm)  
Package dimensions (mm)



Capacidade de Carga (unid)  
Load Capacity (unit)

TIR	20"	40"
63	27	57



Características técnicas e de construção sujeitas a variações sem aviso prévio.  
Technical and construction features are subject to change without notice.

Cabo Alimentação  
Power Supply