

# Pharmacy and Laboratory Refrigerator Easy Line

## Modelo · Model

MLRE 350 G

## Ref.

800905V1300

EAN: 5601359905135

HSCode: 84185019



W 600  
D 700  
H 1510



  
**354 91 +2/+16**

## Descrição

Equipamento versátil que pode ser utilizado tanto para farmácia como laboratório.

Excelente estabilidade, uniformidade e precisão de temperatura, garantida através do isolamento de 50 mm em poliuretano Base Água, sistema de refrigeração com frio ventilado e descongelação automática, bem como uma rápida recuperação de temperatura após abertura de porta. O setpoint definido de fábrica é de +5°C, podendo facilmente ser ajustado no intervalo entre +2°C a +16°C. Com homogeneidade de temperatura interna de +/-3°C. Dispõe de um orifício de 12mm de diâmetro de passagem de sonda de dispositivo de monitorização externo.

De serie com fechadura para evitar acessos indevidos, 5 prateleiras amovíveis em aço plastificado para evitar corrosão, porta de vidro duplo temperado baixo emissivo, reversível e com retorno automático à posição de fechada, iluminação led, puxador de design ergonómico e fácil limpeza, e 4 deslizadores com dois pés niveladores para fácil movimentação do equipamento.

## Title Pres.

Versatile equipment that can be used for both pharmacy and laboratory.

Excellent stability, uniformity and temperature accuracy, guaranteed through the 50 mm water-based polyurethane insulation, refrigeration system with ventilated cold and automatic defrosting, as well as a quick temperature recovery after opening the door. The factory setpoint is +5°C, which can easily be adjusted in the range between +2°C and +16°C. With internal temperature homogeneity of +/-3°C. It has a hole with diameter 12mm to pass a probe for external monitoring system.

Standard with lock to prevent unauthorized access, 5 removable shelves in plastic coated steel to prevent corrosion, double tempered low-emission glass door, reversible and with automatic return to the closed position, led lighting, handle with ergonomic design and easy cleaning, and 4 rollers with 2 levellers for easy equipment movement.

Características técnicas e de construção sujeitas a variações sem aviso prévio.  
Technical and construction features are subject to change without notice.

# Características

## Easy line

### Termostato Easy Easy Controller



#### Características

##### Fácil e intuitivo

Gestão simplificada do equipamento

##### Controlo preciso

Sonda NTC com precisão de 0,1°C

##### Alarmes visíveis e sonoros

Temperatura alta  
Temperatura baixa  
Porta aberta  
Falha na sonda

##### Termostato de segurança

Dupla segurança para evitar que a temperatura baixe dos +2°C

##### Saída Alarme Remoto

Contacto livre de potencial para ligação a alarmes externos

##### Datalogger

Consulta de temperatura máxima e mínima nas ultimas 72 horas no display

##### Wi-Fi (opcional)

Para monitorização remota do equipamento e envio de alertas

#### Features

##### Easy and intuitive

Simplified equipment management

##### Precise control

NTC probe with a precision 0,1°C

##### Audible and visible alarms

High temperature  
Low temperature  
Open door  
Probe failure

##### Safety controller

Double safety to prevent the temperature from dropping from +2°C

##### Remote alarm output

Tension free contact for connection to external alarms

##### Datalogger

Query maximum and minimum temperatures on last 72 hours on display

##### Wi-Fi (Optional)

For remote monitoring of the equipment and alert messages

# Termostato Easy Ligação EVlink

## Easy Controller Evlink Connection

Aplicação disponível para sistemas IOS e ANDROID para interação com o termostato do equipamento, através de Wi-Fi. Desta forma tem acesso no seu dispositivo móvel, através do acessório Evlinking Wi-Fi, ao estado de preservação dos seus produtos, bem como receber alertas em caso de desvios e alarmes.

*Application available for IOS and ANDROID systems for interaction with the equipment controller, via Wi-Fi. This way, through the EVlinking Wi-Fi accessory, you have access to the state of preservation of your products, as well as receive alerts in case of alarms.*

O EVlinking Wi-Fi é um módulo de hardware com conectividade Wi-Fi que pode ser ligado ao termostato da linha Easy, para aceder às funcionalidades da plataforma cloud EPoCA® ou de outros sistemas de controlo ou aquisição de dados através do protocolo MODBUS TCP.

Para permitir a integração com sistemas do cliente, o módulo EVlinking Wi-Fi pode também ser ligado a dispositivos de terceiros utilizando o protocolo MODBUS RTU através da porta RS-485.

O EVlinking Wi-Fi é facilmente configurado a partir de um navegador web ou da aplicação dedicada EPoCA Start, disponível tanto para Android como para IOS.

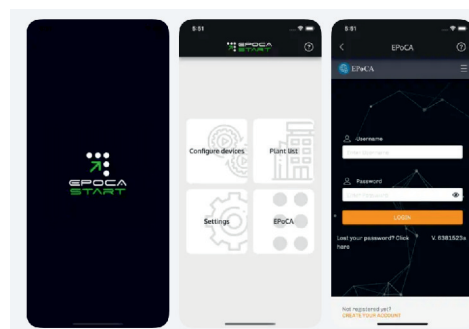
*The EVlinking Wi-Fi is a hardware module with Wi-Fi connectivity that can be connected to thermostats from the Easy range to access the functionalities of the EPoCA® cloud platform or other control or data acquisition systems via the MODBUS TCP protocol.*

*To enable integration with customer systems, the EVlinking Wi-Fi module can also be connected to third-party devices using the MODBUS RTU protocol through the RS-485 port. The EVlinking Wi-Fi is easily configured via a web browser or through the dedicated EPoCA Start app, available for both Android and iOS.*



APP dedicada para conexão remota ao equipamento.

*Dedicated application for remote equipment connectivity.*

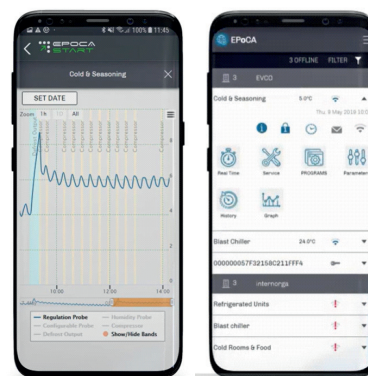


### A aplicação permite-lhe:

- Ver eventos em tempo real e receber alertas automáticos por email;
- Aceder a configurações do equipamento e ajustar setpoint;
- Consultar gráficos de funcionamento do equipamento;
- Consultar histórico de dados;

*The application allows you to:*

- View events in real time and receive automatic email alerts;
- Access equipment settings and adjust the setpoint;
- View equipment operating graphs;
- Consult historical data;



# Pharmacy and Laboratory Refrigerator Easy Line

**Modelo · Model**

MLRE 350 G

**Ref.**

800905V1300

## Características · Characteristics

- 01** Termostato Linha Easy  
*Easy Line controller*
- 02** Furo para sonda externa  
*Hole for external probe*
- 03** Opção de Gaveta  
*Sliding drawer as option*
- 04** Fechadura de série  
*Lock included*
- 05** Puxador externo  
*External handle*
- 06** Termostato segurança e alarme remoto  
*Safety thermostat and remote alarm*



# Pharmacy and Laboratory Refrigerator

## Easy Line

Modelo · Model

MLRE 350 G

Ref.

800905V1300

### Características Técnicas Technical Features

Largura interior	Internal width	480 mm	
Profundidade interior	Internal depth	500 mm	
Altura interior	Internal height	1358 mm	
Isolamento	Insulation	50 mm	
Tipo de isolamento	Insulation type	Poliuretano de alta densidade com base de água 42Kg/m <sup>3</sup> High density water base polyurethane 42Kg/m <sup>3</sup>	
Volume bruto	Gross volume	354 Lts	
Volume líquido	Liquid volume	294 Lts	
Peso líquido	Net weight	91 Kg	
Peso com embalagem	Weight with packaging	103 Kg	
Material interior	Interior material	Chapa Plas ficada Branca (Skinplate) White Coated Steel	
Material exterior	Exterior material	Chapa Plas ficada Branca (Skinplate) White Coated Steel	
Material traseiro	Back material	Polies reno de Alta densidade High Density Polystyrene	
Prateleiras	Shelves	5x(475x470) em Aço Plas ficado 5x(475x470) in Plas ized Steel	
Peso max. / Prateleira	Max. weight / Shelves	23 Kg	
Nº gavetas (Standart / Max)	Nº drawers (Standart / Max)	— / 10	
Peso max. / Gaveta	Max. weight / Drawer	23 Kg	
Tipo de rodas / Pés	Wheel type / Feet	4 Deslizadores + 2 Niveladores 4 Rollers + 2 Levelers	
Porta	Door	<input type="radio"/> Opaca · Solid	<input checked="" type="radio"/> Vidro · Glass
Porta reversível	Reversible door	<input checked="" type="radio"/> SIM · YES	<input type="radio"/> NÃO · NO
Fechadura	Lock	<input checked="" type="radio"/> SIM · YES	<input type="radio"/> NÃO · NO
Descongelação	Defrost	<input checked="" type="radio"/> Automática · Automatic	<input type="radio"/> Manual · Manual
Condensador	Condenser	<input type="radio"/> Ventilado · Ventilated	<input checked="" type="radio"/> Estático · Static
Evaporador	Evaporator	<input checked="" type="radio"/> Ventilado · Ventilated	<input type="radio"/> Estático · Static
Iluminação	Lighting	<input checked="" type="radio"/> SIM · YES	<input type="radio"/> NÃO · NO
Buraco Sonda Externa	External probe hole	<input checked="" type="radio"/> SIM · YES	<input type="radio"/> NÃO · NO
Potência   Potência Frigorífica	Power   Cooling Capacity	200 W   337 W	
Tensão   Freq.	Tension   Freq.	230V/50 Hz	
Comprimento cabo de alimentação	Power suply lenght	2,5 m	
Consumo	Consumption	642 Kwh/ano 642 Kwh/year	
Nível de Ruído	Noise Level	< 50 dBa	
Homogeneidade	Homogeneity	+/-3°C	
Termostato	Controller	Digital   EASY	
Gás	Gas	R600a	
Carga de gás	Gas load	45 g	

Caracterís cas técnicas e de construção sujeitas a variações sem aviso prévio.  
Technical and construction features are subject to change without notice.

# Pharmacy and Laboratory Refrigerator Easy Line

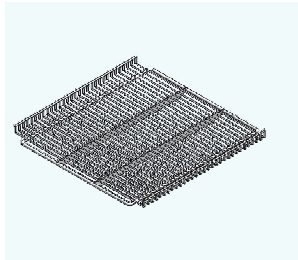
Modelo · Model

MLRE 350 G

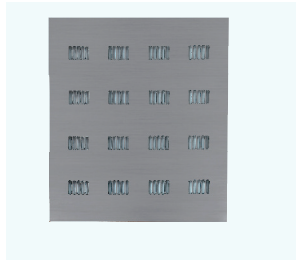
Ref.

800905V1300

## Accessórios · Accessories



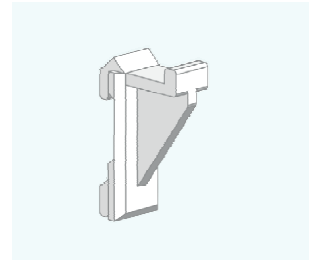
Prateleira · Shelf  
Cód. 007122V0500



Prateleira Inox · Inox Shelf  
Cód. 108666



Interior Inox · Inside Inox  
Cód. 129045\_1



Dentel - Suporte Prateleira · Shelf Holder  
Cód. 004042\_002



Kit Gaveta · Drawer Kit

Cód. 129043V1300



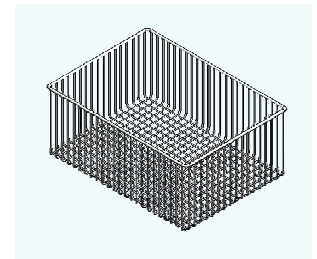
Exterior Inox · Outside Inox

Cód. 129045V0429



Kit Conec vidade Wi-Fi EASY  
Easyconec vity Wi-Fi Kit

Cód. 129076V0000



Cesto · Basket

Cód. 003356\_100



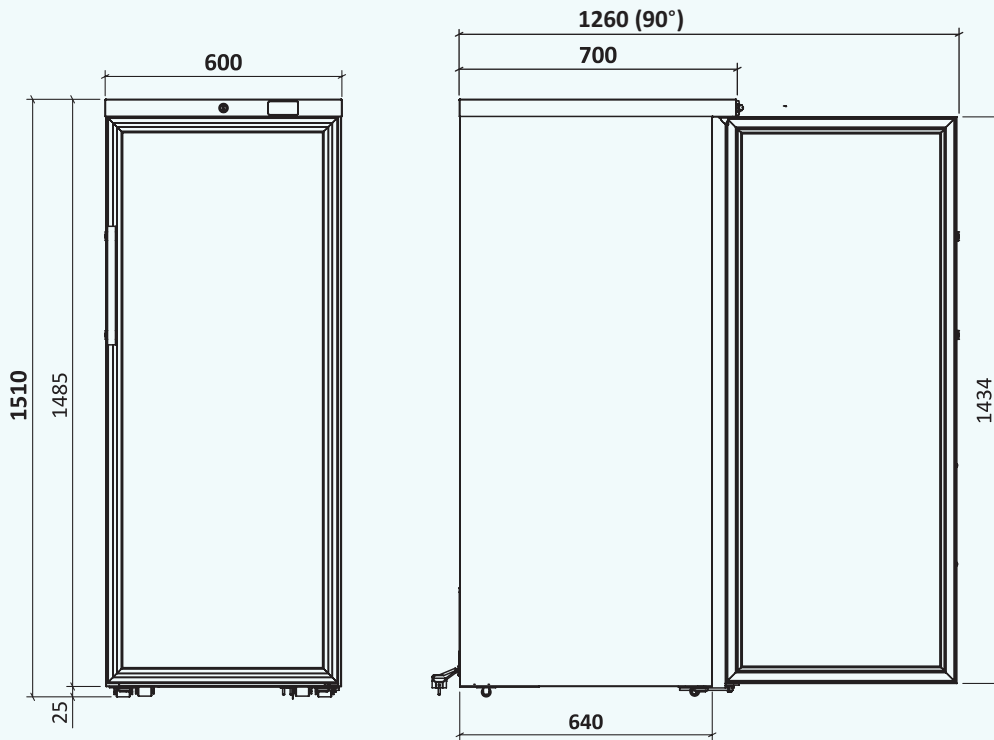
Embalagem Madeira · Wood Package

# Pharmacy and Laboratory Refrigerator Easy Line

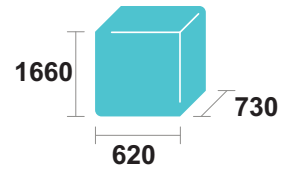
Modelo · Model  
MLRE 350 G

Ref.  
800905V1300

## Desenho Técnico · Technical Drawing

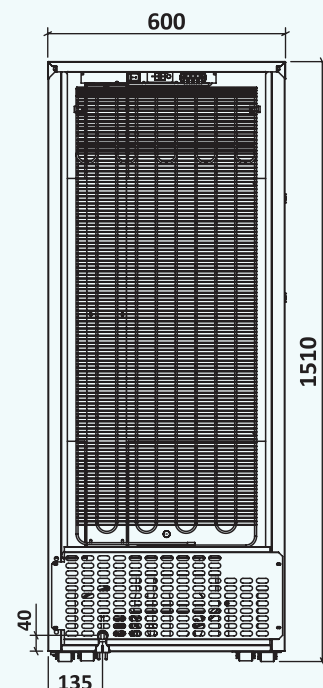
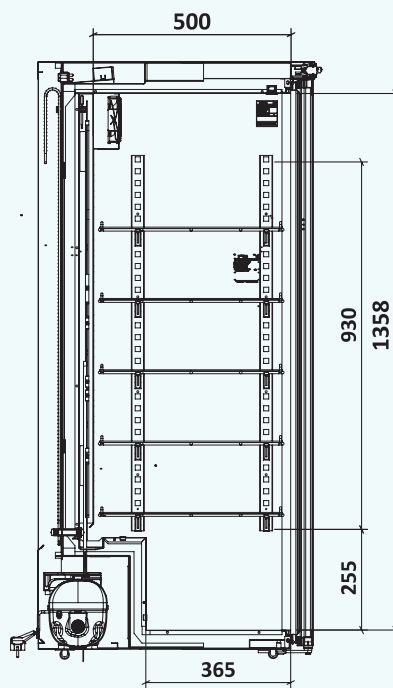
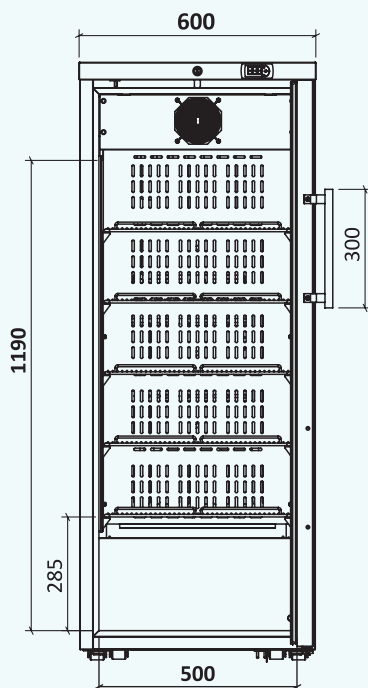


Dimensões embalagem (mm)  
Package dimensions (mm)



Capacidade de Carga (unid)  
Load Capacity (unit)

TIR	20"	40"
63	27	57



Cabo Alimentação  
Power Supply

Características técnicas e de construção sujeitas a variações sem aviso prévio.  
Technical and construction features are subject to change without notice.