

Pharmacy Refrigerator DIN 13277 Advance Line

Modelo · Model

MPRA 350 S

Ref.

800903V1400

EAN: 5601359903148

HSCode: 84185019



W 600
D 700
H 1510



354



86



+2/+8

Descrição

Equipamento desenvolvido para utilização em farmácia para conservação de fármacos e vacinas, de acordo com a normativa DIN 13277.

Excelente estabilidade, uniformidade e precisão de temperatura, garantida através do isolamento de 50 mm em poliuretano Base Água, sistema de refrigeração com frio ventilado e descongelação automática, bem como uma rápida recuperação de temperatura após abertura de porta. O setpoint definido de fábrica é de +5°C, podendo facilmente ser ajustado no intervalo entre +2°C a +8°C. Com homogeneidade de temperatura interna de +/-2°C. Dispõe de um orifício de 12mm de diâmetro de passagem de sonda de dispositivo de monitorização externo. O interior e exterior em chapa especial plastificada evita o aparecimento de corrosão com a utilização.

De serie com fechadura para evitar acessos indevidos, 5 prateleiras amovíveis em aço plastificado para evitar corrosão e cesto no fundo, porta opaca reversível e com retorno automático à posição de fechada, iluminação led, puxador de design ergonómico e fácil limpeza e 4 deslizadores com 2 pés niveladores para fácil movimentação do equipamento.

Características técnicas e de construção sujeitas a variações sem aviso prévio.
Technical and construction features are subject to change without notice.

medgree.com

Title Pres.

Equipment developed for use in pharmacy, for the conservation of drugs and vaccines, in accordance with normative DIN 13277.

Excellent stability, uniformity and temperature accuracy, guaranteed through the 50 mm water-based polyurethane insulation, refrigeration system with ventilated cold and automatic defrosting, as well as a quick temperature recovery after opening the door. The factory setpoint is +5°C, which can easily be adjusted in the range between +2°C and +8°C. With internal temperature homogeneity of +/- 2°C. It has a hole with diameter 12mm topass aprobe for external monitoring system. The interior and exterior in special plasticized steel prevents the appearance of corrosion with use.

Standard with lock to prevent unauthorized access, 5 removable shelves in plastic coated steel to prevent corrosion and basket on bottom, reversible solid door with automatic return to the closed position, led lighting, handle with ergonomic design and easy cleaning, and 4 rollers with 2 levellers for easy equipment movement.

A proud member of  Olitrem family

Características

Advance line

Termostato Advance Advance Controller



Características

Fácil e intuitivo

Gestão simplificada do equipamento

Controlo preciso

Sonda NTC com precisão de 0,1° C

Display interativo

Com bloqueio de teclado

Alarmes visíveis e sonoros

Temperatura alta
Temperatura baixa
Porta aberta
Falha na sonda
Falha de corrente

Teste de Alarmes

Verificação de funcionalidade dos alarmes

Termostato de segurança

Dupla segurança para evitar que a temperatura baixe dos +2°C

Relógio tempo real

Definição de ano, mês, hora, minutos e segundos para gravação de dados

Identificação de equipamento

Definição de número de série do equipamento no termostato para controlo de registos

Controlo de humidade (OPCIONAL)

Se ativo, permite monitorizar a humidade no interior do equipamento

Datalogger

Consulta de temperatura máxima/mínima e últimos alarmes no display.

Sonda de produto

Sonda adicional com simulador de massa, permitindo simular a temperatura do produto em qualquer parte do equipamento.

USB

Para download dos registos em ficheiro PDF, garantindo assim que os dados não podem ser mudados.

Registos

Registo gráfico e em tabela dos seguintes dados: Temperatura Sonda 1; Temperatura sonda 2 (simulador de massa); Alarmes; humidade (se ativa a função). *com leituras de 10 em 10 minutos e com capacidade para 2 anos de dados (ajustável até 10 anos com leituras a cada 60 minutos).

Bateria

Em caso de falha de energia. Com capacidade para manter alarmes e registos ativos por um período até 26 horas.

Saída Alarme remoto e RS 485

Contacto livre de potencial para ligação aos alarmes externos e saída RS 485 para ligação a sistemas de gestão de edifícios.

Features

Easy and intuitive

Simplified equipment management

Precise control

NTC probe with a precision 0,1°C

Interactive Display

with keyboard lock.

Audible and visible alarms

High temperature
Low temperature
Open door
Probe failure
Power failure

Alarm Test

Test of the functionality of the alarms

Safety controller

Double safety to prevent the temperature from dropping from +2°C

Real time clock

Year, month, hour, minutes and seconds for data recording definition.

Equipment identification

Definition of the equipment serial number in the thermostat for register control.

Humidity control (OPTIONAL)

If active, it allows monitoring the humidity in the inside the equipment

Datalogger

Query maximum/minium temperatures and last alarms in display.

Product probe

Probe with mass simulator, allowing to simulate the product temperature in any part of the equipment.

USB

Records are downloaded as PDF file, thus ensuring that the data cannot be changed.

Records

Graphical and tabular record of the following data: Probe 1 Temperature; Temperature Probe 2 (mass simulator); Alarms; Humidity (if you activate the function). *with readings every 10 minutes and with a capacity for 2 years of data (adjustable until 10 years with readings each 60 minutes).

Battery

In case of power failure. Capable of keeping alarms and logs active for up to 26 hours.

Remote alarm output and RS 485

Tension free contact for connection to external alarms and RS 485 for connection to building management systems

Pharmacy Refrigerator DIN 13277

Advance Line

Modelo · Model

MPRA 350 S

Ref.

800903V1400

Características · Characteristics

- 01 Termostato Linha Advance
Advance Line controller
- 02 Furo para sonda externa
Hole for external probe
- 03 Cesto para interior
Internal basket
- 04 Sonda adicional para produto
(simulador de massa)
*Additional probe for product temperature
(mass simulator)*
- 05 Gavetas para Séries 150 / 350 / 450
Sliding drawers for Series 150 / 350 / 450
- 06 USB para retirar dados
USB port for data
- 07 Alarme remoto, termostato de segurança e RS485
Remote alarm, Safety controller and RS485



01



03



02



05



05



06



07

Pharmacy Refrigerator DIN 13277

Advance Line

Modelo · Model

MPRA 350 S

Ref.

800903V1400

Características Técnicas

Technical Features

Largura interior	Internal width	480 mm
Profundidade interior	Internal depth	500 mm
Altura interior	Internal height	1358 mm
Isolamento	Insulation	50 mm
Tipo de isolamento	Insulation type	Poliuretano de alta densidade com base de água 42Kg/m ³ High density water base polyurethane 42Kg/m ³
Volume bruto	Gross volume	354 Lts
Volume líquido	Liquid volume	294 Lts
Peso líquido	Net weight	86 Kg
Peso com embalagem	Weight with packaging	98 Kg
Material interior	Interior material	Chapa Plasmada Branca (Skinplate) White Coated Steel
Material exterior	Exterior material	Chapa Plasmada Branca (Skinplate) White Coated Steel
Material traseiro	Back material	Poliuretano de Alta densidade High Density Polystyrene
Prateleiras	Shelves	5x(475x470) + Cesto(455x350x200) em Aço Plasmado 5x(475x470) + Basket(455x350x200) in Plasma Steel
Peso max. / Prateleira	Max. weight / Shelves	23 Kg
Nº gavetas (Standart / Max)	Nº drawers (Standart / Max)	— / 10
Peso max. / Gaveta	Max. weight / Drawer	23 Kg
Tipo de rodas / Pés	Wheel type / Feet	4 Deslizadores + 2 Niveladores 4 Rollers + 2 Levelers
Porta	Door	<input checked="" type="radio"/> Opaca · Solid <input type="radio"/> Vidro · Glass
Porta reversível	Reversible door	<input checked="" type="radio"/> SIM · YES <input type="radio"/> NÃO · NO
Fechadura	Lock	<input checked="" type="radio"/> SIM · YES <input type="radio"/> NÃO · NO
Descongelação	Defrost	<input checked="" type="radio"/> Automática · Automatic <input type="radio"/> Manual · Manual
Condensador	Condenser	<input type="radio"/> Ventilado · Ventilated <input checked="" type="radio"/> Estático · Static
Evaporador	Evaporator	<input checked="" type="radio"/> Ventilado · Ventilated <input type="radio"/> Estático · Static
Iluminação	Lighting	<input checked="" type="radio"/> SIM · YES <input type="radio"/> NÃO · NO
Buraco Sonda Externa	External probe hole	<input checked="" type="radio"/> SIM · YES <input type="radio"/> NÃO · NO
Potência Potência Frigorífica	Power Cooling Capacity	190 W 337 W
Tensão Freq.	Tension Freq.	230V/50 Hz
Comprimento cabo de alimentação	Power supply length	2,5 m
Consumo	Consumption	528 Kwh/ano 528 Kwh/year
Nível de Ruído	Noise Level	< 50 dBA
Homogeneidade	Homogeneity	+/- 2°C
Termostato	Controller	Digital ADVANCE
Gás	Gas	R600a
Carga de gás	Gas load	46 g

Características técnicas e de construção sujeitas a variações sem aviso prévio.
Technical and construction features are subject to change without notice.

Pharmacy Refrigerator DIN 13277

Advance Line

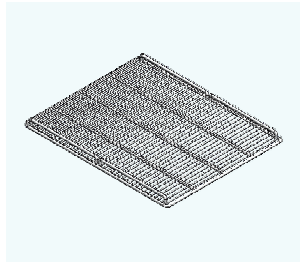
Modelo · Model

MPRA 350 S

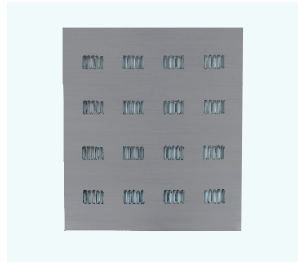
Ref.

800903V1400

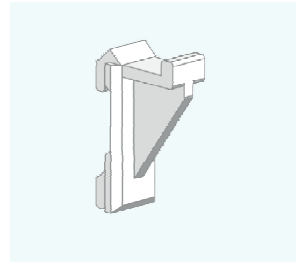
Acessórios · Accessories



Prateleira Grande · Big Shelf
Cód. 007122V0500



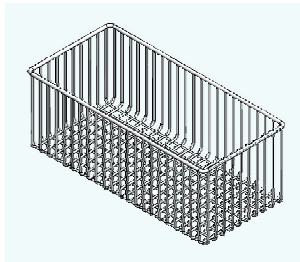
Prateleira Inox · Inox Shelf
Cód. 108666



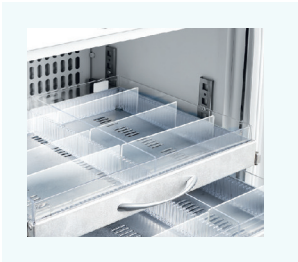
Dentel - Suporte Prateleira · Shelf Holder
Cód. 004042_002



Interior Inox · Inside Inox
Cód. 129045_1



Cesto · Basket
Cód. 003356_100



Kit Gaveta · Drawer Kit
Cód. 129043V1300



Exterior Inox · Outside-Inox
Cód. 129045V0429



Embalagem Madeira · Wood Package

Pharmacy Refrigerator DIN 13277

Advance Line

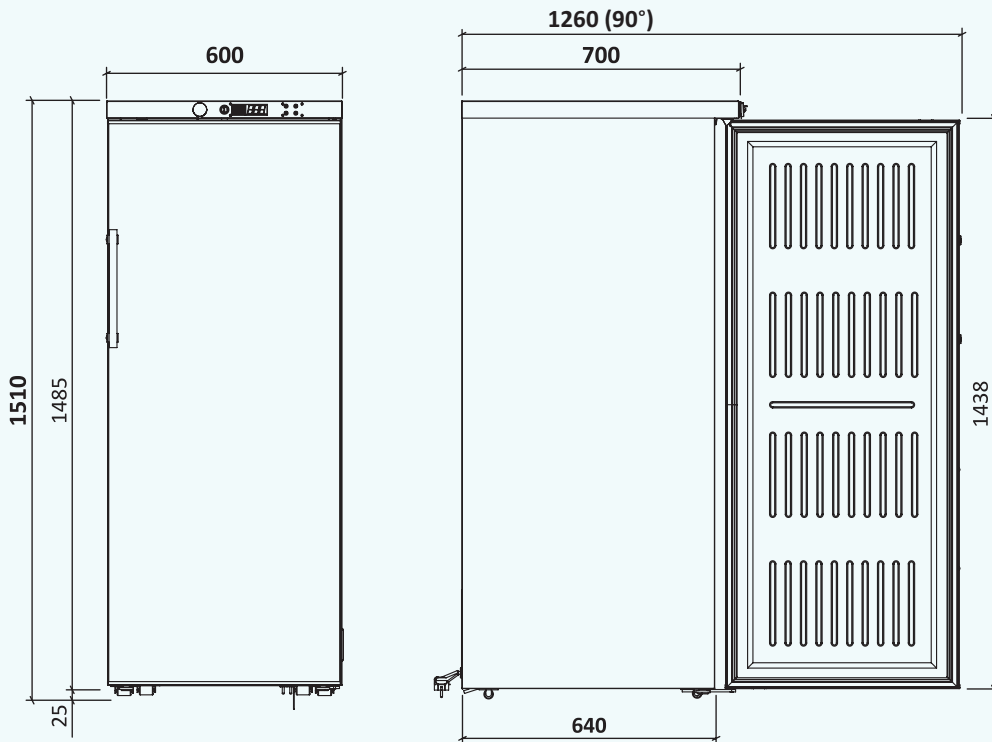
Modelo · Model

MPRA 350 S

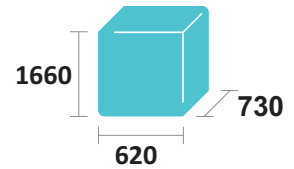
Ref.

800903V1400

Desenho Técnico · Technical Drawing

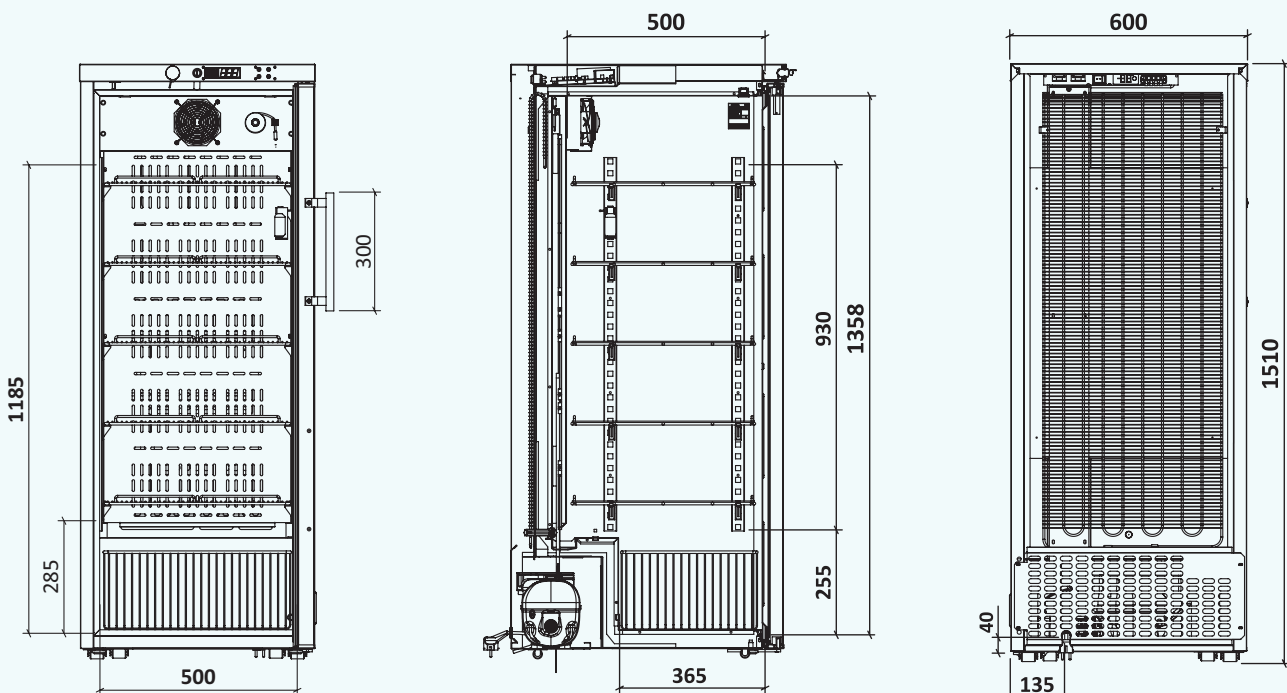


Dimensões embalagem (mm)
Package dimensions (mm)



Capacidade de Carga (unid)
Load Capacity (unit)

TIR	20"	40"
63	27	57



Cabo Alimentação
Power Supply

Características técnicas e de construção sujeitas a variações sem aviso prévio.
Technical and construction features are subject to change without notice.